

indelB



AUTOCLIMA

IMPIANTI,
ARIA CONDIZIONATA



E SISTEMI DI
REFRIGERAZIONE
PER
VEICOLI

Condizioni di vendita

1. DISPOSIZIONI GENERALI

(a) I termini e le condizioni qui di seguito indicati (le "Condizioni Generali di Vendita") formano parte integrante dei contratti conclusi tra AUTOCLIMA e l'Acquirente per la fornitura dei prodotti di AUTOCLIMA (i "Prodotti");
(b) Le Condizioni Generali di Vendita si applicano a tutte le transazioni concluse tra AUTOCLIMA e l'Acquirente senza la necessità che vi sia un espresso richiamo alle stesse o uno specifico accordo in tal senso alla conclusione di ogni singola transazione. Qualsiasi condizione o termine differente trova applicazione soltanto se confermato per iscritto da parte di AUTOCLIMA;
(c) AUTOCLIMA si riserva il diritto di modificare, integrare o variare le Condizioni Generali di Vendita, allegando tali variazioni alle offerte ovvero a qualsivoglia corrispondenza inviata per iscritto all'Acquirente. Tali variazioni si intenderanno come accettate dall'Acquirente, decorso il termine di 30 (trenta) giorni dalla data della relativa ricezione, fatta salva la facoltà dell'Acquirente di dichiarare per iscritto ad AUTOCLIMA, entro tale termine, l'eventuale volontà di non accettarle.

2. ORDINI:

(a) Tutti gli ordini devono essere inviati per iscritto (e-mail, posta).
(b) Le offerte di AUTOCLIMA sono da considerarsi sempre soggette a riconferma finale di AUTOCLIMA, anche dopo l'accettazione da parte dell'Acquirente, in particolare con riferimento alle quantità, ai prezzi e ai termini di consegna.
(c) Gli ordini effettuati dall'Acquirente non s'intendono accettati finché non siano stati confermati per iscritto da parte di AUTOCLIMA. Nel caso in cui AUTOCLIMA non provveda alla conferma per iscritto di un ordine negoziato verbalmente, l'emissione della fattura da parte di AUTOCLIMA oppure l'esecuzione dell'ordine da parte di AUTOCLIMA sarà considerata quale conferma.
(d) Gli ordini e/o le modifiche di ordini effettuati verbalmente o telefonicamente devono essere confermati per iscritto da parte dell'Acquirente. In caso contrario AUTOCLIMA non si assume alcuna responsabilità con riguardo a eventuali errori o possibili fraintendimenti.

3. PREZZI: salvo accordi particolari, gli ordini verranno evasi secondo i prezzi in vigore alla loro data di emissione. I prezzi del listino AUTOCLIMA sono espressi in Euro (€) e si intendono al netto di IVA e installazione e sostituiscono ed annullano integralmente i precedenti, unitamente ad ogni altra antecedente comunicazione in merito. AUTOCLIMA si riserva il diritto di modificare i prezzi del proprio listino, senza preavviso alcuno. L'imballo si intende incluso nel prezzo.

4. TERMINI DI CONSEGNA

(a) Se non diversamente concordato per iscritto, qualsiasi termine di consegna indicato non è vincolante per AUTOCLIMA. Salvo diverso accordo tra le parti, il termine di consegna indicativo è quello precisato nella conferma d'ordine;
(b) AUTOCLIMA si riserva la facoltà di effettuare consegne parziali fatturando all'Acquirente i prodotti consegnati;
(c) Qualsiasi responsabilità per la consegna derivante da forza maggiore o da altri eventi imprevedibili non imputabili ad AUTOCLIMA, ivi inclusi, senza alcuna limitazione, scioperi, calamità naturali, guerre, serrate, disposizioni della pubblica amministrazione, successivi blocchi delle possibilità di esportazione o importazione, in considerazione della loro durata e della loro portata, liberano AUTOCLIMA dall'obbligo di rispettare qualsiasi termine di consegna pattuito;
(d) AUTOCLIMA non è obbligata ad accettare resi dei prodotti, salvo che sia stato espressamente pattuito per iscritto. Qualsiasi costo a tal fine sostenuto è a carico dell'Acquirente.

5. RESE: tutto il materiale è reso FCA Cambiano (TO). La merce viaggia a rischio e pericolo dell'acquirente. Avarie, mancanze o danni occorsi durante il trasporto devono essere contestati al corriere.

6. RESI MERCE: i resi merce per annullamento ordini o errori nella formulazione dell'ordine saranno soggetti ad autorizzazione scritta preventiva da parte AUTOCLIMA. In ogni caso, il materiale dovrà essere reso in porto franco e completamente integro in ogni sua parte. Inoltre, verrà applicata una riduzione forfettaria del credito del 20% a copertura delle spese di gestione, controllo e rimessa in stock. In ogni caso non sono consentite restituzioni di materiale senza autorizzazione scritta da parte AUTOCLIMA SPA.

7. RISERVATEZZA: l'Acquirente s'impegna a non divulgare o utilizzare, con modalità diverse da quelle previste dagli obblighi contrattuali, i dati e le informazioni commerciali, societarie e tecniche di cui dovesse venire a conoscenza durante l'esecuzione del contratto stesso.

8. PAGAMENTO: Sino all'integrale pagamento la merce resterà di proprietà AUTOCLIMA SPA (senza pregiudizio del passaggio di ogni rischio relativo alla stessa al compratore). Ogni ritardo di pagamento genererà automaticamente la sospensione delle consegne ed ogni altro servizio o prestazione in corso. Senza pregiudizio alle azioni legali che AUTOCLIMA intenderà perseguire, verrà inoltre applicato un interesse pari al tasso di sconto pubblicato di volta in volta dalla Banca d'Italia, più una penale del 2% mensile, sull'ammontare del valore dovuto, calcolato dalla data di scadenza alla data dell'effettivo pagamento.

9. DOVERE DI ISPEZIONE E ACCETTAZIONE DEI PRODOTTI:

(a) Al momento della presa in consegna dei Prodotti, l'Acquirente dovrà immediatamente:
(i) verificare le quantità e l'imballaggio dei Prodotti e registrare qualsiasi obiezione nella nota di consegna nonché accettando la merce dal corriere "con riserva";
(ii) effettuare un controllo di conformità dei Prodotti rispetto a quanto indicato nella conferma d'ordine e registrare qualsiasi difformità nella nota di consegna.
(b) Nel caso di denuncia di vizi l'Acquirente deve rispettare le procedure e i termini che seguono:
(i) la comunicazione deve essere effettuata entro non più di 2 (due) giorni lavorativi a partire dalla presa in consegna dei Prodotti da parte dell'Acquirente. Nel caso in cui la contestazione sia relativa ad un vizio che, nonostante l'ispezione iniziale, sia rimasto celato, la contestazione deve essere effettuata al più presto entro la fine del giorno lavorativo in cui il vizio sia stato scoperto e, in ogni caso, non più tardi di 8 (otto) gg lavorativi dalla presa in consegna dei Prodotti;
(ii) la comunicazione dettagliata deve essere inoltrata in forma scritta a AUTOCLIMA entro i termini sopra indicati. Qualsiasi comunicazione effettuata telefonicamente non viene accettata;
(iii) la comunicazione deve chiaramente specificare la tipologia, l'ammontare dei vizi addotti, fotografie comprovanti il danno e documenti di spedizione;
(iv) l'Acquirente acconsente a mettere gratuitamente a disposizione i Prodotti contestati, a semplice richiesta di AUTOCLIMA, perché vengano ispezionati; tale ispezione verrà effettuata da AUTOCLIMA o da un perito nominato da AUTOCLIMA.
(c) Nessuna contestazione con riferimento alle quantità, alla qualità, alla tipologia e all'imballaggio dei Prodotti potrà essere effettuata salvo che attraverso la comunicazione apposta alla nota di consegna, conformemente alla procedura sopra indicata.
(d) Qualsiasi Prodotto per il quale non sia stata sollevata alcuna contestazione conformemente alle procedure e ai termini qui sopra indicati viene considerato approvato e accettato dall'Acquirente.

10. TRATTAMENTO DEI DATI PERSONALI: I dati personali dell'Acquirente saranno trattati secondo quanto disposto dalla normativa comunitaria e italiana in materia di trattamento dei dati personali (Reg. UE 679/2016; Decreto Legislativo 196/2003 e ss.mm.ii.). AUTOCLIMA informa l'Acquirente che AUTOCLIMA SpA è il titolare del trattamento e che i dati personali dell'Acquirente vengono raccolti e trattati esclusivamente per l'esecuzione del presente accordo e degli obblighi previsti dalla legge, da un regolamento comunitario o da altra normativa applicabile. L'Acquirente dichiara di avere ricevuto da AUTOCLIMA, prima della raccolta di dati personali da parte dello stesso, l'informativa di cui all'art. 13 del Regolamento UE 679/2016 destinata alla clientela.

11. GARANZIA: Il periodo di garanzia dei nostri prodotti è di 24 mesi a decorrere dalla data di installazione sul veicolo, comprovata dal Certificato di Garanzia debitamente compilato in ogni sua parte e comunque per un periodo massimo di 27 mesi a decorrere dalla data di consegna dello stesso da parte di Autoclimate S.p.A. con un limite di 100.000 km percorsi (o 1600 h di funzionamento). Nel caso in cui l'Acquirente sia un privato consumatore, il periodo di garanzia avrà una durata di 24 mesi a decorrere dalla data di installazione sul veicolo, e comunque per un periodo massimo di 27 mesi a decorrere dalla data di consegna dello stesso da parte di Autoclimate S.p.A. Ogni componente di impianto A/C installato congiuntamente da altri prodotti AUTOCLIMA non godrà di nessuna Garanzia. I condizionatori e i refrigeratori prodotti da AUTOCLIMA sono esclusivamente destinati rispettivamente al condizionamento di vani occupati da persone e alla refrigerazione di derrate alimentari. Ogni altro utilizzo o impiego non espressamente autorizzato per iscritto da AUTOCLIMA fa decadere la garanzia e scarica AUTOCLIMA da ogni responsabilità per danni verso persone, animali o cose. AUTOCLIMA non sarà responsabile per difetti dei prodotti che non rientrano nella garanzia legale di conformità, come danni causati da usura normale, incidenti o modifiche non autorizzate. La Garanzia è resa operativa solo sugli interventi operati dai Punti di Servizio Autorizzati AUTOCLIMA. La validità della Garanzia viene a cadere quando il difetto è imputabile ad errata installazione, utilizzo non conforme, mancanza di manutenzione e per tutte le trasformazioni, modifiche o interventi non autorizzati da AUTOCLIMA o non effettuati dai nostri Punti di Servizio Autorizzati. Non sono coperti da garanzia i materiali di consumo soggetti ad usura naturale quali, ad esempio, cinghie, filtri, refrigerante, ecc. Per maggiori dettagli, riferirsi alla "Procedura Internazionale di Garanzia".

12. UTILIZZO DEL MARCHIO: il nome, il marchio e i loghi che rappresentano AUTOCLIMA appartengono a quest'ultima e non e non possono essere utilizzati dall'Acquirente se non espressamente autorizzato. L'utilizzo del marchio, logo e altri segni distintivi dell'azienda è consentito solo previa autorizzazione scritta. È vietato l'uso del marchio in modo tale da danneggiare la reputazione dell'azienda o confondere i consumatori. Il marchio è protetto dalle leggi sulla proprietà intellettuale. Qualsiasi uso non autorizzato sarà perseguito legalmente.

13. LEGGE APPLICABILE E FORO COMPETENTE: Le presenti condizioni generali di vendita sono regolate dalla legge italiana. Per qualsiasi controversia è competente il foro di Torino.

14. DISPOSIZIONI FINALI:

(a) L'invalidità in tutto o in parte di singole disposizioni delle presenti Condizioni Generali di Vendita non inficia la validità delle restanti previsioni.
(b) Le presenti Condizioni Generali di vendita sono redatte in duplice lingua italiana e inglese. In caso sorgessero dubbi interpretativi prevarrà la versione in italiano. Ai sensi e per gli effetti degli articoli 1341 e 1342 del Codice Civile italiano l'Acquirente approva specificamente le disposizioni qui di seguito richiamate: Art. 1 (b) - Applicabilità delle condizioni generali di vendita a tutti i contratti; Art. 3 - Prezzi e termini di pagamento; Art. 4 - Termini di consegna; Art. 5 - Rese; Art. 8 - Pagamento; Art. 9 - Doveri di ispezione e di accettazione dei prodotti; Art. 11 - Termini di garanzia; Art. 12 - Utilizzo del marchio; Art. 13 - Legge applicabile e foro competente; Art. 14 Disposizioni finali.

Indice

Condizionamento

Evaporatori

pag. 5

CONDIZIONAMENTO

CONDIZIONAMENTO

CONDIZIONAMENTO

CONDIZIONAMENTO

CONDIZIONAMENTO

CONDIZIONAMENTO

CONDIZIONAMENTO

CONDIZIONAMENTO

CONDIZIONAMENTO

CONDIZIONAMENTO



EVAPORATORI

EVAPORATORI

EVAPORATORI

EVAPORATORI

EVAPORATORI

EVAPORATORI

EVAPORATORI

EVAPORATORI

EVAPORATORI

EVAPORATORI

Evaporatori

BASIC HVAC-UNDER ROOF STANDARD HVAC UNIT.



	Cod.	Voltaggio	
12V	A0CF83ES	12V	
24V	A0CF84ES	24V	

NOTE:

BASIC-CONDIZIONATORE UNIVERSALE A SOFFITTO



	Cod.	Voltaggio	Potenza frigorifera	Assorbimento Elettrico	Peso	portata aria	
12V	A0FF83ES	12V	6.8Kw	15.5A	5kg	690.m3/h	
24V	A0FF84ES	24V	6.8Kw	8.5A	5kg	690.m3/h	

NOTE:

Evaporatori

CLASSIC STANDARD UNDER ROOF HVAC SYSTEM.



	Cod.	Vtaggio	
12V	A0CF79ES	12V	
24V	A0CF80ES	24V	

NOTE:

CLASSIC-CONDIZIONATORE UNIVERSALE A SOFFITTO



	Cod.	Vtaggio	Potenza frigorifera	Assorbimento Elettrico	Peso	portata aria	
12V	A0FF79ES	12V	6.8Kw	8.5A	7kg	690.m3/h	
24V	A0FF80ES	24V	6.9Kw	8.6A	8kg	690.m3/h	

NOTE:

Evaporatori

E 40 SUPER ALASKA - RACCORDI A DX



	Cod.	Assorbimento Elettrico	Voltaggio	Peso	Refrigerante	Comandi	portata aria
12 V	20201467	12 A@12V	12 V	5,5 Kg	R134a	Manuali	450 m3/h
24 V	20201468	6 A@24V	24 V	5,5 Kg	R134a	Manuali	450 m3/h

NOTE: Tutti gli evaporatori possono essere integrati con saniclimate

E 40 SUPER ALASKA - RACCORDI A SX



	Cod.	Assorbimento Elettrico	Voltaggio	Peso	Refrigerante	Potenza frigorifera	Comandi	portata aria
12 V	20201435	12 A@12V	12 V	5,5 Kg	R134a	4,0 kW	Manuali	450 m3/h
24 V	20201436	6 A@24V	24 V	5,5 Kg	R134a	4,0 kW	Manuali	450 m3/h

NOTE: Tutti gli evaporatori possono essere integrati con saniclimate

Evaporatori

E 40 SUPER ALASKA - S/ FRONTALE - USCITA TUBI SX



	Cod.	Assorbimento Elettrico	Voltaggio	Peso	Refrigerante	Potenza frigorifera	Comandi	portata aria
12 V	20201507	12A 12V	12 V	5,5 Kg	R134a	4,0 kW	Manuali	450 m3/h
24 V	20201561	6A 24v	24 V	5,5 Kg	R134a	4,0 kW	Manuali	450 m3/h

NOTE: Tutti gli evaporatori possono essere integrati con saniclima

E 40 SUPER ALASKA - SENZA COMANDI AL FRONTALE - USCITA TUBI SX



	Cod.	Voltaggio	Peso	Refrigerante	Potenza frigorifera	portata aria
12 V	20201523	12 V	5,5 Kg	R134a	4,0 kW	450 m3/h

NOTE: Tutti gli evaporatori possono essere integrati con saniclima

Evaporatori

E 40 SUPER ALASKA CON CENTRALINA DIGITALE - USCITA TUBI SX



Cod.	Assorbimento Elettrico	Voltaggio	Peso	Refrigerante	Potenza frigorifera	Comandi	portata aria
12 V 20201506	12A 12V	12 V	5,5 Kg	R134a	4,0 kW	Digitali	450 m3/h
20201515	6A 24v		5,5 Kg	R134a	4,0 kW	Digitali	450 m3/h

NOTE: Tutti gli evaporatori possono essere integrati con saniclima

E 40 SUPER ALASKA CON CENTRALINA DIGITALE - USCITA TUBI SX



Cod.	Assorbimento Elettrico	Peso	Refrigerante	Potenza frigorifera	Comandi	portata aria
20201515	6A 24v	5,5 Kg	R134a	4,0 kW	Digitali	450 m3/h

NOTE:

Evaporatori

E 40 SUPER ALASKA CON COMANDI MANUALI - USCITA TUBI SX - CON ELETTRO VALVOLA



Cod.	Assorbimento Elettrico	Peso	Refrigerante	Potenza frigorifera	Comandi	portata aria
20201750	12A 12V	5,5 Kg	R134a	4,0 kW	Manuali	450 m3/h

NOTE:

E 60 DD BERING - BIDIREZIONALE



Cod.	Assorbimento Elettrico	Voltaggio	Peso	Refrigerante	Potenza frigorifera	Comandi	portata aria
12 V 20201725	16 A	12 V	6 Kg	R134a	6 kW	Manuali	600 m3/h

NOTE: Tutti gli evaporatori possono essere integrati con saniclima

Evaporatori

**E 60 MISTRAL - 12V - S/FRONTALE - S/COMANDI,
CON TERMOSTATO - USCITA TUBI SX**



	Cod.	Assorbimento Elettrico	Voltaggio	Peso	Refrigerante	Potenza frigorifera	portata aria
12 V	20201408	16 A	12 V	5,5 Kg	R134a	6,5 kW	650 m3/h
24 V	20201481	8 A	24 V	5,5 Kg	R134a	6,5 kW	650 m3/h

NOTE: Tutti gli evaporatori possono essere integrati con saniclima

E 60 MISTRAL - CON CENTRALINA DIGITALE



	Cod.	Assorbimento Elettrico	Voltaggio	Peso	Refrigerante	Potenza frigorifera	Comandi	portata aria
12 V	20201423	16 A	12 V	5,5 Kg	R134a	6,5 kW	Digitali	650 m3/h
24 V	20201424	8 A	24 V	5,5 Kg	R134a	6,5 kW	Digitali	650 m3/h

NOTE: Tutti gli evaporatori possono essere integrati con saniclima

Evaporatori

E 60 MISTRAL - CON CENTRALINA DIGITALE



	Cod.	Assorbimento Elettrico	Voltaggio	Peso	Refrigerante	Potenza frigorifera	Comandi	portata aria
24 V	20201424	8 A	24 V	5,5 Kg	R134a	6,5 kW	Digitali	650 m3/h
12 V	20201423	16 A	12 V	5,5 Kg	R134a		Digitali	650 m3/h

NOTE:

E 60 MISTRAL - RACCORDI A DESTRA - S/FRONTALE



	Cod.	Assorbimento Elettrico	Voltaggio	Peso	Refrigerante	Potenza frigorifera	portata aria
12 V	20201409	16 A	12 V	5,5 Kg	R134a	6,5 kW	650 m3/h

NOTE: Tutti gli evaporatori possono essere integrati con saniclima

Evaporatori



E 60 MISTRAL - USCITA TUBI SX

	Cod.	Assorbimento Elettrico	Voltaggio	Peso	Refrigerante	Potenza frigorifera	Comandi	portata aria
12 V	20201398	16 A	12 V	5,5 Kg	R134a	6,5 kW	Manuali	650 m3/h
24 V	20201399	8 A	24 V	5,5 Kg	R134a	6,5 kW	Manuali	650 m3/h

NOTE: Tutti gli evaporatori possono essere integrati con saniclimate



E 75 LONG RUN 3

	Cod.	Assorbimento Elettrico	Voltaggio	Peso	Refrigerante	Potenza frigorifera	portata aria
12 V	20201472	20 A	12 V	13 Kg	R134a	7,5 kW	850 m3/h
24 V	20201473	10 A	24 V	13 Kg	R134a	7,5 kW	850 m3/h

NOTE: Tutti gli evaporatori possono essere integrati con saniclimate

Evaporatori

E 75 LONG RUN 3 - BIDIREZIONALE



	Cod.	Assorbimento Elettrico	Voltaggio	Peso	Refrigerante	Potenza frigorifera	Comandi	portata aria
12 V	20201607	20 A	12 V	13 Kg	R134a	7,5 kW	Manuali	850 m3/h

NOTE:

E 85 PARIS 80



	Cod.	Assorbimento Elettrico	Voltaggio	Peso	Refrigerante	Potenza frigorifera	portata aria
12 V	20201150/1	36,5 A	12 V	15,5 Kg	R134a	8,5 kW	1350 m3/h
24 V	20201173	19,5 A	24 V	15,5 Kg	R134a	8,5 kW	1350 m3/h

NOTE:

Evaporatori

E 90



	Cod.	Assorbimento Elettrico	Voltaggio	Peso	Refrigerante	Potenza frigorifera	Comandi	portata aria
12 V	20201613	20 A	12 V	13 Kg	R134a	9,0 kW	Manuali	900 m3/h
24 V	20201614	10 A	24 V	13 Kg	R134a	9,0 kW	Manuali	900 m3/h

NOTE: Tutti gli evaporatori possono essere integrati con saniclima

E 90 - 12V - USCITA TUBI DX - S/FRONTALE S/COMANDI



	Cod.	Assorbimento Elettrico	Voltaggio	Peso	Refrigerante	Potenza frigorifera	portata aria
12 V	20201612.1	20 A	12 V	13 Kg	R134a	9,0 kW	900 m3/h

NOTE: Tutti gli evaporatori possono essere integrati con saniclima

Evaporatori

E 90 - SENZA COMANDI



	Cod.	Assorbimento Elettrico	Voltaggio	Peso	Refrigerante	Potenza frigorifera	portata aria
12 V	20201602	20 A	12 V	13 Kg	R134a	9,0 kW	900 m3/h

NOTE: Tutti gli evaporatori possono essere integrati con saniclima

E FIGHÈT-CLIMATIZZATORE UNIVERSALE



	Cod.	Voltaggio	Potenza frigorifera	Potenza riscaldamento	Assorbimento Elettrico	Peso	portata aria
12V	A0CF00154-00	12V	5.5Kw	4.5Kw	14A	4kg	600 m3/h
24V	A0CF00155-00	24V	5.5Kw	4.5Kw	7A	4kg	600 m3/h

NOTE:

Evaporatori



E FIGHèT-CONDIZIONATORE UNIVERSALE

	Cod.	Voltaggio	Potenza frigorifera	Assorbimento Elettrico	Peso	portata aria
12V	A0FF00154-00	12V	5.5Kw	14A	3.8kg	600 m3/h
24V	A0FF00155-00	24V	5.5Kw	7A	3.8kg	600 m3/h

NOTE:



EH 40 ELECSTA

	Cod.	Assorbimento Elettrico	Voltaggio	Peso	Refrigerante	Potenza frigorifera	Comandi	Potenza riscaldamento	portata aria
12 V	20201443	9A 12V	12 V	5,5 Kg	R134a	4,0 kW	Manuali	5,5 kW	420 m3/h
24 V	20201444	5,5A 24V	24 V	5,5 Kg	R134a	4,0 kW	Manuali	5,5 kW	420 m3/h

NOTE: Tutti gli evaporatori possono essere integrati con saniclima

Evaporatori

EH 40 ELECSTA - 12V - FRONTALE SPECIALE - 4 IMBOCCHI DA 60 MM - SENZA COMANDI



	Cod.	Assorbimento Elettrico	Voltaggio	Peso	Refrigerante	Potenza frigorifera	Potenza riscaldamento	portata aria
12 V	20201503	9,5 A@12V	12 V	5,5 Kg	R134a	4,0 kW	5,5 kW	420 m3/h

NOTE: Tutti gli evaporatori possono essere integrati con saniclima

EH 40 ELECSTA - 12V - S/ FRONTALE - S/COMANDI



	Cod.	Assorbimento Elettrico	Voltaggio	Peso	Refrigerante	Potenza frigorifera	Potenza riscaldamento	portata aria
12 V	20201530	9,5A 12V	12 V	5,5 Kg	R134a	4,0 kW	5,5 kW	420 m3/h
24 V	20201470	5,5A 24V	24 V	5,5 Kg	R134a	4,0 kW	5,5 kW	420 m3/h

NOTE: Tutti gli evaporatori possono essere integrati con saniclima

Evaporatori

EH 60 DD BERING - BIDIREZIONALE



	Cod.	Assorbimento Elettrico	Voltaggio	Peso	Refrigerante	Potenza frigorifera	Comandi	portata aria	Potenza riscaldamento
12 V	20201727	16 A	12 V	6kg	R134a	5,5 kW	Manuali	550 m3/h	5,5 kW

NOTE:

EH 60 MISTRAL



	Cod.	Assorbimento Elettrico	Voltaggio	Peso	Refrigerante	Potenza frigorifera	Comandi	Potenza riscaldamento	portata aria
12 V	20201400	16 A	12 V	5,5 Kg	R134a	6,0 kW	Manuali	5,5 kW	600 m3/h
24 V	20201401	8A	24 V	5,5 Kg	R134a	6,0 kW	Manuali	5,5 kW	600 m3/h

NOTE: Tutti gli evaporatori possono essere integrati con saniclima

Evaporatori

EH 60 MISTRAL - CON CENTRALINA DIGITALE



	Cod.	Assorbimento Elettrico	Voltaggio	Peso	Refrigerante	Potenza frigorifera	Comandi	Potenza riscaldamento	portata aria
12 V	20201426	16 A	12 V	5,5 Kg	R134a	6,0 kW	Digitali	5,5 kW	600 m3/h

NOTE: Tutti gli evaporatori possono essere integrati con saniclima

EH 60 MISTRAL - RACCORDI A DX



	Cod.	Assorbimento Elettrico	Voltaggio	Peso	Refrigerante	Potenza frigorifera	Comandi	Potenza riscaldamento	portata aria
12 V	20201484	16 A	12 V	5,5 Kg	R134a	6,0 kW	Manuali	5,5 kW	600 m3/h

NOTE: Tutti gli evaporatori possono essere integrati con saniclima

Evaporatori

EH 60 MISTRAL - S/FRONTALE - S/COMANDI, CON TERMOSTATO



	Cod.	Assorbimento Elettrico	Voltaggio	Peso	Refrigerante	Potenza frigorifera	Potenza riscaldamento	portata aria
12 V	20201440	16 A	12 V	5,5 Kg	R134a	6,0 kW	5,5 kW	600 m3/h

NOTE: Tutti gli evaporatori possono essere integrati con saniclima

EH 75 LONG RUN 3



	Cod.	Assorbimento Elettrico	Voltaggio	Peso	Refrigerante	Potenza frigorifera	Potenza riscaldamento	portata aria
12 V	20201474	20 A	12 V	13 Kg	R134a	7,5 kW	7,5 kW	850 m3/h
24 V	20201475	10 A	24 V	13 Kg	R134a	7,5 kW	7,5 kW	850 m3/h

NOTE: Tutti gli evaporatori possono essere integrati con saniclima

Evaporatori

EV 40/1 VERTICAL HEAVY DUTY - A PARETE



	Cod.	Assorbimento Elettrico	Voltaggio	Peso	Refrigerante	Potenza frigorifera	portata aria
12 V	2020189132	13A 12V	12 V	14 Kg	R134a	4,0 kW	450 m3/h
24 V	2020189133	6,5 A	24 V	14 Kg	R134a	4,0 kW	450 m3/h

NOTE: Tutti gli evaporatori possono essere integrati con saniclima

EV 40/3 VERTICAL - A PARETE



	Cod.	Assorbimento Elettrico	Voltaggio	Peso	Refrigerante	Potenza frigorifera	Comandi	portata aria
12 V	20201540	13A 12V	12 V	7 Kg	R134a	4,6 kW	Manuali	530 m3/h
24 V	20201541	7 A@24 V	24 V	7 Kg	R134a	4,6 kW	Manuali	530 m3/h

NOTE: Tutti gli evaporatori possono essere integrati con saniclima

Evaporatori

EV 70 VERTICAL



	Cod.	Assorbimento Elettrico	Voltaggio	Peso	Refrigerante	Potenza frigorifera	Comandi	portata aria
12 V	20201279	22 A	12 V	18 Kg	R134a	7,0 kW	Manuali	800 m3/h
24 V	20201280	11 A	24 V	18 Kg	R134a	7,0 kW	Manuali	800 m3/h

NOTE: Tutti gli evaporatori possono essere integrati con saniclima

EV40/3 VERTICAL3 - 12V - A PARETE - BIANCO



	Cod.	Assorbimento Elettrico	Voltaggio	Peso	Refrigerante	Potenza frigorifera	Comandi	portata aria
12 V	20201702	13A 12V	12 V	7 Kg	R134a	4,6 kW	Manuali	530 m3/h
24 V	20201703	7A 24V	24 V	7 Kg	R134a	4,6 kW	Manuali	530 m3/h

NOTE: Tutti gli evaporatori possono essere integrati con saniclima

Evaporatori

EV40/3 VERTICAL3 12V - CENTRALE



	Cod.	Assorbimento Elettrico	Voltaggio	Peso	Refrigerante	Potenza frigorifera	Comandi	portata aria
12 V	20201707	11A 12V	12 V	7 Kg	R134a	4,0 kW	Manuali	530 m3/h
24 V	20201708	5,5A	24 V	7 Kg	R134a	4,0 kW	Manuali	530 m3/h

NOTE: Tutti gli evaporatori possono essere integrati con saniclima

EVAPORATORE - E 40 SUPER ALASKA 12V - SENZA COMANDI AL FRONTALE - CON ELETTROVALVOLA- USCITA TUBI SX



	Cod.	Assorbimento Elettrico	Voltaggio	Peso	Refrigerante	Potenza frigorifera	portata aria
12 V	20201770	12 A	12 V	5,5 Kg	R134a	4,0 kW	450 m3/h

NOTE: Tutti gli evaporatori possono essere integrati con saniclima

Evaporatori



EVAPORATORE - E 50 EVO - SENZA FRONTALE

Cod.	Assorbimento Elettrico	Voltaggio	Peso	Refrigerante	Potenza frigorifera	Comandi	portata aria
12 V 20201826	13 A@12V	12 V	5,4 Kg	R134a	5,3 kW	Comandi manuali remoti	550 m3/h
24 V 20201827	7A 24V	24 V	5,4 Kg	R134a	5,3 kW	Comandi manuali remoti	550 m3/h

NOTE: Tutti gli evaporatori possono essere integrati con saniclima

EVAPORATORE - E 60/2 MISTRAL2 12V - SENZA COMANDI AL FRONTALE - CON ELETTROVALVOLA - USCITA TUBI SX



Cod.	Assorbimento Elettrico	Voltaggio	Peso	Refrigerante	Potenza frigorifera	portata aria
12 V 20201776	16 A	12 V	5,5 Kg	R134a	6,5 kW	650 m3/h

NOTE: Tutti gli evaporatori possono essere integrati con saniclima

Evaporatori

EVAPORATORE - E 75/2 LONGRUN3 - SENZA COMANDI AL FRONTALE - CON ELETTROVALVOLA



	Cod.	Assorbimento Elettrico	Voltaggio	Peso	Refrigerante	Potenza frigorifera	portata aria
12 V	20201774	20 A	12 V	11 Kg	R134a	7,5 kW	850 m3/h

NOTE: Tutti gli evaporatori possono essere integrati con saniclima

EVAPORATORE - EH 40 ELECSTA 12V - SENZA COMANDI AL FRONTALE - CON ELETTROVALVOLA



	Cod.	Assorbimento Elettrico	Voltaggio	Peso	Refrigerante	Potenza frigorifera	Potenza riscaldamento	portata aria
12 V	20201773	9,5 A@12V	12 V	5,5 Kg	R134a	4,0 kW	5,5 kW	420 m3/h

NOTE: Tutti gli evaporatori possono essere integrati con saniclima

Evaporatori



EVAPORATORE - EH 50 EVO SENZA FRONTALE

Cod.	Assorbimento Elettrico	Voltaggio	Peso	Refrigerante	Potenza frigorifera	Comandi	portata aria	Potenza riscaldamento
12 V 20201828	13A 12V	12 V	5,4 Kg	R134a	5 kW	Comandi manuali remoti	500 m3/h	4,5 kW
24 V 20201829	7A 24V	24 V	5,4 Kg	R134a	5 kW	Comandi manuali remoti	500 m3/h	4,5 kW

NOTE: Tutti gli evaporatori possono essere integrati con saniclima

EVAPORATORE - EH 60/2 MISTRAL2 12V - SENZA COMANDI AL FRONTALE - CON ELETTROVALVOLA



Cod.	Assorbimento Elettrico	Voltaggio	Peso	Refrigerante	Potenza frigorifera	Potenza riscaldamento	portata aria
12 V 20201777	16 A	12 V	5,5 Kg	R134a	6 kW	5,5 kW	600 m3/h

NOTE: Tutti gli evaporatori possono essere integrati con saniclima

Evaporatori

EVAPORATORE - EH 75/2 LONGRUN3 - SENZA COMANDI AL FRONTALE - CON ELETTROVALVOLA



	Cod.	Assorbimento Elettrico	Voltaggio	Peso	Refrigerante	Potenza frigorifera	portata aria
12 V	20201775	20 A	12 V	11 Kg	R134a	7,5 kW	850 m3/h

NOTE: Tutti gli evaporatori possono essere integrati con saniclima

EVAPORATORE - EV 40/3 VERTICAL - A PARETE S/ COMANDI



	Cod.	Assorbimento Elettrico	Voltaggio	Peso	Refrigerante	Potenza frigorifera	portata aria
12 V	20201601	13A 12V	12 V	7 Kg	R134a	4,6 kW	530 m3/h
24 V	20201541	7 A@24 V	24 V	7 Kg	R134a	4,6 kW	530 m3/h

NOTE: Tutti gli evaporatori possono essere integrati con saniclima

Evaporatori

EVAPORATORE - EVH 40/3 VERTICAL - A PARETE S/ COMANDI



	Cod.	Assorbimento Elettrico	Voltaggio	Peso	Refrigerante	Potenza frigorifera	portata aria	Potenza riscaldamento
12 V	20201600	13A 12V	12 V	7 Kg	R134a	4,3 kW	450 m3/h	4,5 kW
24 V	20201541	7 A@24 V	24 V	7 Kg	R134a	4,6 kW	530 m3/h	

NOTE: Tutti gli evaporatori possono essere integrati con saniclima

EVAPORATORE ED65 DX 12V



	Cod.	Assorbimento Elettrico	Voltaggio	Peso	Refrigerante	Potenza frigorifera	portata aria
12 V	20201652MG	16 A	12 V	5,5 Kg	R134a	6 kW	650 m3/h
24 V	20201399	8 A	24 V	5,5 Kg	R134a	6,5 kW	650 m3/h

NOTE: Tutti gli evaporatori possono essere integrati con saniclima

Evaporatori

EVAPORATORE ED65 SX 12V



	Cod.	Assorbimento Elettrico	Voltaggio	Peso	Refrigerante	Potenza frigorifera	portata aria
12 V	20201651MG	16 A	12 V	5,5 Kg	R134a	6 kW	650 m3/h
24 V	20201399	8 A	24 V	5,5 Kg	R134a	6,5 kW	650 m3/h

NOTE: Tutti gli evaporatori possono essere integrati con saniclimate.

EVAPORATORE RE 50



	Cod.	Assorbimento Elettrico	Voltaggio	Peso	Refrigerante	Potenza frigorifera	Comandi	portata aria
12 V	20201369	9 A@12 V	12 V	7,6 Kg	R134a	5,0 kW	Manuali	500 m3/h
24 V	20201370	5 A	24 V	7,6 Kg	R134a	5,0 kW	Manuali	500 m3/h

NOTE: Tutti gli evaporatori possono essere integrati con saniclimate.

Evaporatori

EVAPORATORE RE 50 SENZA DIFFUSORE



Cod.	Assorbimento Elettrico	Voltaggio	Peso	Refrigerante	Potenza frigorifera	Comandi	portata aria
12 V 20201392	9 A	12 V	7,5 V	R134a	5,3 kW	Comandi manuali remoti	500 m3/h

NOTE: Tutti gli evaporatori possono essere integrati con saniclimate

EVAPORATORE REH 50



Cod.	Assorbimento Elettrico	Voltaggio	Peso	Refrigerante	Potenza frigorifera	Comandi	Potenza riscaldamento	portata aria
12 V 20201378	9 A@12 V	12 V	7,6 Kg	R134a	4,5 kW	Manuali	5,5 kW	460 m3/h

NOTE: Tutti gli evaporatori possono essere integrati con saniclimate

Evaporatori

EVH 40/1 VERTICAL HEAVY DUTY - A PARETE



	Cod.	Assorbimento Elettrico	Voltaggio	Peso	Refrigerante	Potenza frigorifera	Potenza riscaldamento	portata aria
12 V	2020189134	13A 12V	12 V	14 Kg	R134a	4,0 kW	3,5 kW	450 m3/h
24 V	2020189135	6,5 A	24 V	14 Kg	R134a	4,0 kW	3,5 kW	450 m3/h

NOTE: Tutti gli evaporatori possono essere integrati con saniclima

EVH 40/3 VERTICAL - A PARETE

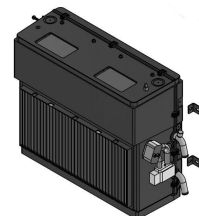


	Cod.	Assorbimento Elettrico	Voltaggio	Peso	Refrigerante	Potenza frigorifera	Comandi	Potenza riscaldamento	portata aria
12 V	20201542	13A 12V	12 V	7,5 kg	R134a	4,3 kW	Manuali	4,5 kW	450 m3/h
24 V	20201543	7A 24V	24 V	7,5 kg	R134a	4,3 kW	Manuali	4,5 kW	450 m3/h

NOTE: Tutti gli evaporatori possono essere integrati con saniclima

Evaporatori

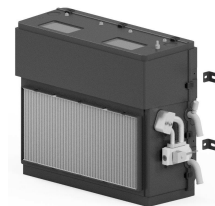
EVH 70 EVO VERTICAL - SENZA CUFFIOTTO



	Cod.	Assorbimento Elettrico	Voltaggio	Peso	Refrigerante	Potenza frigorifera	Comandi	Potenza riscaldamento	portata aria
12 V	20201849	22 A	12 V	18 Kg	R134a	7,0 kW	Manuali	8 kW	1000 m3/h

NOTE: Tutti gli evaporatori possono essere integrati con saniclima

EVH 70 EVO VERTICAL CON SOLENOIDE - SENZA CUFFIOTTO



	Cod.	Assorbimento Elettrico	Voltaggio	Peso	Refrigerante	Potenza frigorifera	Comandi	Potenza riscaldamento	portata aria
12 V	20201852	22 A	12 V	18 Kg	R134a	7,0 kW	Manuali	8 kW	1000 m3/h

NOTE: Tutti gli evaporatori possono essere integrati con saniclima

Evaporatori

EVH 70 VERTICAL



Cod.	Assorbimento Elettrico	Voltaggio	Peso	Refrigerante	Potenza frigorifera	Comandi	Potenza riscaldamento	portata aria	
12 V	20201281	22 A	12 V	18 Kg	R134a	7,0 kW	Manuali	6,5 kW	750 m3/h

NOTE: Tutti gli evaporatori possono essere integrati con saniclima

EVH40/3 VERTICAL3 C/F 12V - CENTRALE



Cod.	Assorbimento Elettrico	Voltaggio	Peso	Refrigerante	Potenza frigorifera	Comandi	Potenza riscaldamento	portata aria	
12 V	20201709	11 A	12 V	7,5 kg	R134a	4,3 kW	Manuali	4,5 kW	450 m3/h
24 V	20201710	5,5A	24 V	7,5 kg	R134a	4,3 kW	Manuali	4,5 kW	450 m3/h

NOTE: Tutti gli evaporatori possono essere integrati con saniclima

Evaporatori

GEVAL DO-CLIMATIZZATORE UNIVERSALE



	Cod.	Voltaggio	Potenza frigorifera	Potenza riscaldamento	Assorbimento Elettrico	portata aria
12V	A0CF52ES	12V	9.8Kw	10Kw	26.4A	910.m3/h
24V	A0CF53ES	24V	9.8Kw	10Kw	9.1A	970.m3/h

NOTE:

GEVAL HVAC-HIGH PERFORMANCE HVAC SYSTEM.



	Cod.	Voltaggio
12V	A0CF55ES	12V
24V	A0CF56ES	24V

NOTE:

Evaporatori

GIAZZ-CONDIZIONATORE UNIVERSALE



	Cod.	Voltaggio	Potenza frigorifera	Assorbimento Elettrico	portata aria
12V	A0FF005ES	12V	9.54Kw	21A	1080 m3/h
24V	A0FF006ES	24V	9.54Kw	1,2A	1100.m3/h

NOTE:

KIT ACCESSORI PER DISTRIBUZIONE ARIA REMOTA PER E40 SUPER ALASKA



Cod.
69691010

NOTE:

Evaporatori

KIT ACCESSORI PER DISTRIBUZIONE ARIA REMOTA PER E40 SUPER ALASKA



Cod.

69691012

NOTE:

KIT ACCESSORI PER DISTRIBUZIONE ARIA REMOTA PER E60 MISTRAL



Cod.

69691013

NOTE:



**KIT ACCESSORI PER DISTRIBUZIONE ARIA REMOTA
PER E60 MISTRAL**



Cod.	
69691014	

NOTE:

KIT CENTRALINA DIGITALE PER E75 / E85 / E90



	Cod.	Voltaggio	
12 V	80821103	12 V	
24 V	80821210	24 V	

NOTE:

Sistemi completi e accessori**KIT COPERTURA PER E60 MISTRAL SOTTOTETTO
C/STAFFE**

Cod.

69691007

NOTE:

**KIT COPERTURA SOTTOTETTO X E40 SUPER ALASKA
/ EH40 ELECSTA**

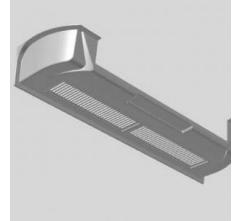
Cod.

69691008

NOTE:

Sistemi completi e accessori

KIT COPERTURA SOTTOTETTO X E75 - EH75 - E90



Cod.

202901636.1

NOTE:

**KIT CUFFIOTTO PER EV 40/3 - 2 IMBOCCHI DIAM
60 MM**



Cod.

20270226

NOTE:

Evaporatori

**KIT CUFFIOTTO PER EV 40/3 - 4 IMBOCCHI DIAM.
45 MM**



Cod.

20270227

NOTE:

**KIT CUFFIOTTO PER VERTICAL HD PER MONTAGGIO
A PARETE**



Cod.

2027082107.2

NOTE:



**KIT CUFFIOTTO PER VERTICAL HD PER MONTAGGIO
TWO-SIDES**



Cod.
2027082278

NOTE:

**KIT DI MONTAGGIO STANDARD FRIGOCLICK PER
AMPLIAMENTI**



Cod.	Voltaggio
12 V - 24 V 60600882	12 V - 24 V

NOTE:

Evaporatori

KIT FRONTALE A CORNICE PER E60 MISTRAL A 4 IMBOCCHI



Cod.	
	20270204

NOTE:

KIT FRONTALE A CORNICE X E40 SUPER ALASKA / EH40 ELECSTA



Cod.	
	20270203

NOTE:

Evaporatori

**KIT FRONTALE A CORNICE X E40 SUPER ALASKA /
EH40 ELECSTA**



Cod.

20270203.1

NOTE:

KIT FRONTALE PER E75 / E90



Cod.

202901359

NOTE:

Evaporatori

KIT SET ACCESSORI PER DISTRIBUZIONE ARIA REMOTA PER E40 SUPER ALASKA



Cod.	
69691011	

NOTE:

LONDRA V-CLIMATIZZATORE UNIVERSALE VERTICALE



	Cod.	Voltaggio	Potenza frigorifera	Potenza riscaldamento	Assorbimento Elettrico	Peso	portata aria
12V	A0CF44ES	12V	9.5Kw	8Kw	25.3A	5.8kg	1080 m3/h
24V	A0CF45ES	24V	9.5Kw	8Kw	1,2A	5.8kg	1100.m3/h

NOTE:

Evaporatori

LONDRA-CLIMATIZZATORE UNIVERSALE



	Cod.	Voltaggio	Potenza frigorifera	Potenza riscaldamento	Assorbimento Elettrico	Peso	portata aria
12V	AOCF46ES	12V	9Kw	9Kw	21A	5.8kg	1080 m3/h
24V	AOCF47ES	24V	9Kw	9Kw	1,2A	5.8kg	1100.m3/h

NOTE:

MAXXUM-CLIMATIZZATORE UNIVERSALE



	Cod.	Voltaggio	Potenza frigorifera	Potenza riscaldamento	Assorbimento Elettrico	Peso	portata aria
12V	AOCF144ES-00	12V	15Kw	14Kw	2x14.1A	-kg	2x800.m3/h
24V	AOCF145ES-00	24V	15Kw	14Kw	2x7.1A		2x790.m3/h

NOTE:

Evaporatori

MAXXUM-CONDIZIONATORE UNIVERSALE



	Cod.	Voltaggio	Potenza frigorifera	Assorbimento Elettrico	Peso	portata aria
12V	AOFF144ES-00	12V	15Kw	2x14A	-	2x800.m3/h
24V	AOFF145ES-00	24V	15Kw	2x7A	-	2x800.m3/h

NOTE:

MIDI-CLIMATIZZATORE UNIVERSALE



	Cod.	Voltaggio	Potenza frigorifera	Potenza riscaldamento	Assorbimento Elettrico	Peso	portata aria
12V	AOCF142ES-00	12V	6.5Kw	5.6Kw	19.6A	5.4kg	540.m3/h
24V	AOCF143ES-00	24V	6.5Kw	5.6Kw	10.4A	5.4kg	560.m3/h

NOTE:

Evaporatori

MIDI-CONDIZIONATORE UNIVERSALE



	Cod.	Voltaggio	Potenza frigorifera	Assorbimento Elettrico	Peso	portata aria
12V	A0FF142ES	12V	6.5Kw	1,2A	5.4kg	480.m3/h
24V	A0FF143ES	24V	6.5Kw	7A	5.4kg	480.m3/h

NOTE:

RAVENA-CLIMATIZZATORE UNIVERSALE



	Cod.	Voltaggio	Potenza frigorifera	Potenza riscaldamento	Assorbimento Elettrico	Peso	portata aria
12V	A0CF74ES	12V	8.7Kw	7Kw	21A	5.8kg	1080 m3/h
24V	A0CF75ES	24V	8.7Kw	7Kw	1,2A	5.8kg	1100.m3/h

NOTE:

Evaporatori

RAVENA-CONDIZIONATORE UNIVERSALE



	Cod.	Voltaggio	Potenza frigorifera	Assorbimento Elettrico	Peso	portata aria
12V	A0FF74ES	12V	8.7Kw	18A	5kg	800 m3/h
24V	A0FF75ES	24V	8.7Kw	10A	5kg	800 m3/h

NOTE:

SBURON-CLIMATIZZATORE UNIVERSALE



	Cod.	Voltaggio	Potenza frigorifera	Potenza riscaldamento	Assorbimento Elettrico	Peso	portata aria
12V	AOCF00201ES	12V	8.5Kw	7.5Kw	15A	9.8kg	750 m3/h
24V	AOCF00202ES	24V	8.5Kw	7.5Kw	8A	9.8kg	750 m3/h

NOTE:

Evaporatori

SCIADUR-CLIMATIZZATORE UNIVERSALE



	Cod.	Voltaggio	Potenza frigorifera	Potenza riscaldamento	Assorbimento Elettrico
12V	AOCF102ES	12V	8.5Kw	9Kw	28.2A
24V	AOCF103ES	24V	8.5Kw	9Kw	14.1A

NOTE:

VERTICAL GRANDE-CLIMATIZZATORE UNIVERSALE VERTICALE



	Cod.	Voltaggio	Potenza frigorifera	Potenza riscaldamento	Assorbimento Elettrico	Peso	portata aria
12V	AOCF00127-00	12V	8KW	6Kw	15A	9.8kg	750 m3/h
24V	AOCF00128-00	24V	8KW	6Kw	8A	9.8kg	750 m3/h

NOTE:

Evaporatori

VERTICAL GRANDE-CONDIZIONATORE UNIVERSALE



	Cod.	Vtaggio	Potenza frigorifera	Assorbimento Elettrico	Peso	portata aria
12V	A0FF14ES	12V	8.3Kw	15.2A	9kg	680.m3/h
24V	A0FF15ES	24V	8.3Kw	8.5A	9kg	680.m3/h

NOTE:

VERTICAL GRANDE-CONDIZIONATORE UNIVERSALE VERTICALE



	Cod.	Vtaggio	Potenza frigorifera	Assorbimento Elettrico	Peso	portata aria
12V	A0FF00114-00	12V	8KW	15A	9kg	750 m3/h
24V	A0FF00115-00	24V	8KW	8A	9kg	750 m3/h

NOTE:

Evaporatori

VERTICAL MEDIO-CLIMATIZZATORE UNIVERSALE VERTICALE



	Cod.	Voltaggio	Potenza frigorifera	Potenza riscaldamento	Assorbimento Elettrico	Peso	portata aria
12V	A0CF64ES	12V	7.8Kw	5.6Kw	15.1A	9.8kg	690.m3/h
24V	A0CF65ES	24V	7.8Kw	5.6Kw	5.7A	9.8kg	400.m3/h

NOTE:

VERTICAL MEDIO-CONDIZIONATORE UNIVERSALE VERTICALE



	Cod.	Voltaggio	Potenza frigorifera	Assorbimento Elettrico	Peso	portata aria
12V	A0FF30ES	12V	7.3Kw	8A	8.8kg	630.m3/h
24V	A0FF31ES	24V	7.3Kw	8A	8.8kg	630.m3/h

NOTE:

Evaporatori

VERTICAL PICCOLO-CONDIZIONATORE UNIVERSALE VERTICALE



	Cod.	Voltaggio	Potenza frigorifera	Assorbimento Elettrico	Peso	portata aria
12V	A0FF16ES	12V	6Kw	1,2A	7.8kg	450 m3/h
24V	A0FF17ES	24V	6Kw	8A	7.8kg	450 m3/h

NOTE:

VERTICAL PICCOLO-WALL MOUNTED HVAC UNIT.



	Cod.	Voltaggio
12V	A0CF34ES	12V
24V	A0CF35ES	24V

NOTE:

Evaporatori

VICHENG-CLIMATIZZATORE UNIVERSALE



	Cod.	Voltaggio	Potenza frigorifera	Potenza riscaldamento	Assorbimento Elettrico	Peso	portata aria
12V	AOCF00140ES	12V	8KW	8Kw	14.1A	5.3kg	800 m3/h
24V	AOCF00141ES	24V	8KW	8Kw	7.1A	5.3kg	790.m3/h

NOTE:

VICHENG-CONDIZIONATORE UNIVERSALE



	Cod.	Voltaggio	Potenza frigorifera	Assorbimento Elettrico	portata aria
12V	AOFF00140ES	12V	8KW	14.1A	800 m3/h

NOTE:

LA REFRIGERAZIONE SECONDO AUTOCLIMA

HEADQUARTERS AND SUBSIDIARIES

SEDE DI CAMBIANO

Via Cavalieri di Vittorio
Veneto, 15
10020 Cambiano (TO)
Tel. +39 011 9443210
Fax +39 011 9443230
sales@autoclima.com

Autoclima Deutschland

Gustav-Heinemann-Straße 7
64572 Klein-Gerau Deutschland
Tel: +49 (6152) 187799 - 0
Fax: +49 (6152) 187799 - 9
info@autoclima.de

Autoclima Iberica

Oficinas: C/ Vapor, 1
Almacén: C/ Indústria, 11
08760 Martorell
Barcelona
Tel: +34 931 220 235
comercial@autoclima.com

Autoclima Polska

Szkolna 11
62-026 Gadki
Poland
Tel: +49 600751354
info@autoclima.pl

Autoclima Russia

143441, Moscow region,
Krasnogorsky district,
BP Greenwood,
bld 1, office 212
Tel +7 (495) 150-75-90
info@autoclima.ru

ELECTRIC STATION CLIMATISATION

ZA des Perriers
78500 Sartrouville - France
T. +33 (1) 61.04.41.41
Fax +33 (1) 39.57.44.21
esc@esc-clim.com - shop.autoclima.com

SEA S.R.L.

Via L. Lama, 8 - 48026
Russi RA (Italia)
Tel. +39 0544 582436
+39 0544 583794
info@sea-italia.com

DEPOSITI ITALIA

Deposito Roma

Via Lucio Mariani, 59
00178 Roma - Italy
Tel. +39 06 32091591
Fax +39 06 32091592
autoclimaroma@autoclima.com

Deposito Bologna

Via della Fisica, 5 - loc. Cicogna
40068 San Lazzaro di Savena (BO)
Tel. +39 051 6256786
Fax +39 051 6250676
autoclimabologna@autoclima.com

Deposito Firenze

Via Boccaccio, 8
50013 Campi Bisenzio (FI)
Tel: +39 055 0540846
Fax: +39 055 0540847
autoclimafirenze@autoclima.com

Deposito Calabria

Contrada Piano di Malo
87036 Rende (CS)
Tel. +39 0984 447251
Fax. +39 0984 446431
autoclimacalabria@autoclima.com

Deposito di Seregno (Lombardia)

Via Milano, 45
20831 Seregno (MB)
Tel: +39 0362 1860178
Fax: +39 0362 1860179
seregno@autoclima.com

Deposito di Padova

Via dell'Industria, 70
35129 Padova
Tel: +39 049 7160243
Fax: +39 049 7160244
padova@autoclima.com

Deposito di Catania

Via Gioacchino Russo, 15 / A
95100 Catania
Tel: +39 095 3800043
Fax: +39 095 3800044
catania@autoclima.com