

**indelB**



**AUTOCLIMA**

IMPIANTI,  
ARIA CONDIZIONATA



E SISTEMI DI  
REFRIGERAZIONE  
PER  
VEICOLI



# Condizioni di vendita

## 1. DISPOSIZIONI GENERALI

(a) I termini e le condizioni qui di seguito indicati (le "Condizioni Generali di Vendita") formano parte integrante dei contratti conclusi tra AUTOCLIMA e l'Acquirente per la fornitura dei prodotti di AUTOCLIMA (i "Prodotti");  
(b) Le Condizioni Generali di Vendita si applicano a tutte le transazioni concluse tra AUTOCLIMA e l'Acquirente senza la necessità che vi sia un espresso richiamo alle stesse o uno specifico accordo in tal senso alla conclusione di ogni singola transazione. Qualsiasi condizione o termine differente trova applicazione soltanto se confermato per iscritto da parte di AUTOCLIMA;  
(c) AUTOCLIMA si riserva il diritto di modificare, integrare o variare le Condizioni Generali di Vendita, allegando tali variazioni alle offerte ovvero a qualsivoglia corrispondenza inviata per iscritto all'Acquirente. Tali variazioni si intenderanno come accettate dall'Acquirente, decorso il termine di 30 (trenta) giorni dalla data della relativa ricezione, fatta salva la facoltà dell'Acquirente di dichiarare per iscritto ad AUTOCLIMA, entro tale termine, l'eventuale volontà di non accettarle.

## 2. ORDINI:

(a) Tutti gli ordini devono essere inviati per iscritto (e-mail, posta).  
(b) Le offerte di AUTOCLIMA sono da considerarsi sempre soggette a riconferma finale di AUTOCLIMA, anche dopo l'accettazione da parte dell'Acquirente, in particolare con riferimento alle quantità, ai prezzi e ai termini di consegna.  
(c) Gli ordini effettuati dall'Acquirente non s'intendono accettati finché non siano stati confermati per iscritto da parte di AUTOCLIMA. Nel caso in cui AUTOCLIMA non provveda alla conferma per iscritto di un ordine negoziato verbalmente, l'emissione della fattura da parte di AUTOCLIMA oppure l'esecuzione dell'ordine da parte di AUTOCLIMA sarà considerata quale conferma.  
(d) Gli ordini e/o le modifiche di ordini effettuati verbalmente o telefonicamente devono essere confermati per iscritto da parte dell'Acquirente. In caso contrario AUTOCLIMA non si assume alcuna responsabilità con riguardo a eventuali errori o possibili fraintendimenti.

**3. PREZZI:** salvo accordi particolari, gli ordini verranno evasi secondo i prezzi in vigore alla loro data di emissione. I prezzi del listino AUTOCLIMA sono espressi in Euro (€) e si intendono al netto di IVA e installazione e sostituiscono ed annullano integralmente i precedenti, unitamente ad ogni altra antecedente comunicazione in merito. AUTOCLIMA si riserva il diritto di modificare i prezzi del proprio listino, senza preavviso alcuno. L'imballo si intende incluso nel prezzo.

## 4. TERMINI DI CONSEGNA

(a) Se non diversamente concordato per iscritto, qualsiasi termine di consegna indicato non è vincolante per AUTOCLIMA. Salvo diverso accordo tra le parti, il termine di consegna indicativo è quello precisato nella conferma d'ordine;  
(b) AUTOCLIMA si riserva la facoltà di effettuare consegne parziali fatturando all'Acquirente i prodotti consegnati;  
(c) Qualsiasi responsabilità per la consegna derivante da forza maggiore o da altri eventi imprevedibili non imputabili ad AUTOCLIMA, ivi inclusi, senza alcuna limitazione, scioperi, calamità naturali, guerre, serrate, disposizioni della pubblica amministrazione, successivi blocchi delle possibilità di esportazione o importazione, in considerazione della loro durata e della loro portata, liberano AUTOCLIMA dall'obbligo di rispettare qualsiasi termine di consegna pattuito;  
(d) AUTOCLIMA non è obbligata ad accettare resi dei prodotti, salvo che sia stato espressamente pattuito per iscritto. Qualsiasi costo a tal fine sostenuto è a carico dell'Acquirente.

**5. RESE:** tutto il materiale è reso FCA Cambiano (TO). La merce viaggia a rischio e pericolo dell'acquirente. Avarie, mancanze o danni occorsi durante il trasporto devono essere contestati al corriere.

**6. RESI MERCE:** i resi merce per annullamento ordini o errori nella formulazione dell'ordine saranno soggetti ad autorizzazione scritta preventiva da parte AUTOCLIMA. In ogni caso, il materiale dovrà essere reso in porto franco e completamente integro in ogni sua parte. Inoltre, verrà applicata una riduzione forfettaria del credito del 20% a copertura delle spese di gestione, controllo e rimessa in stock. In ogni caso non sono consentite restituzioni di materiale senza autorizzazione scritta da parte AUTOCLIMA SPA.

**7. RISERVATEZZA:** l'Acquirente s'impegna a non divulgare o utilizzare, con modalità diverse da quelle previste dagli obblighi contrattuali, i dati e le informazioni commerciali, societarie e tecniche di cui dovesse venire a conoscenza durante l'esecuzione del contratto stesso.

**8. PAGAMENTO:** Sino all'integrale pagamento la merce resterà di proprietà AUTOCLIMA SPA (senza pregiudizio del passaggio di ogni rischio relativo alla stessa al compratore). Ogni ritardo di pagamento genererà automaticamente la sospensione delle consegne ed ogni altro servizio o prestazione in corso. Senza pregiudizio alle azioni legali che AUTOCLIMA intenderà perseguire, verrà inoltre applicato un interesse pari al tasso di sconto pubblicato di volta in volta dalla Banca d'Italia, più una penale del 2% mensile, sull'ammontare del valore dovuto, calcolato dalla data di scadenza alla data dell'effettivo pagamento.

## 9. DOVERE DI ISPEZIONE E ACCETTAZIONE DEI PRODOTTI:

(a) Al momento della presa in consegna dei Prodotti, l'Acquirente dovrà immediatamente:  
(i) verificare le quantità e l'imballaggio dei Prodotti e registrare qualsiasi obiezione nella nota di consegna nonché accettando la merce dal corriere "con riserva";  
(ii) effettuare un controllo di conformità dei Prodotti rispetto a quanto indicato nella conferma d'ordine e registrare qualsiasi difformità nella nota di consegna.  
(b) Nel caso di denuncia di vizi l'Acquirente deve rispettare le procedure e i termini che seguono:  
(i) la comunicazione deve essere effettuata entro non più di 2 (due) giorni lavorativi a partire dalla presa in consegna dei Prodotti da parte dell'Acquirente. Nel caso in cui la contestazione sia relativa ad un vizio che, nonostante l'ispezione iniziale, sia rimasto celato, la contestazione deve essere effettuata al più presto entro la fine del giorno lavorativo in cui il vizio sia stato scoperto e, in ogni caso, non più tardi di 8 (otto) gg lavorativi dalla presa in consegna dei Prodotti;  
(ii) la comunicazione dettagliata deve essere inoltrata in forma scritta a AUTOCLIMA entro i termini sopra indicati. Qualsiasi comunicazione effettuata telefonicamente non viene accettata;  
(iii) la comunicazione deve chiaramente specificare la tipologia, l'ammontare dei vizi addotti, fotografie comprovanti il danno e documenti di spedizione;  
(iv) l'Acquirente acconsente a mettere gratuitamente a disposizione i Prodotti contestati, a semplice richiesta di AUTOCLIMA, perché vengano ispezionati; tale ispezione verrà effettuata da AUTOCLIMA o da un perito nominato da AUTOCLIMA.  
(c) Nessuna contestazione con riferimento alle quantità, alla qualità, alla tipologia e all'imballaggio dei Prodotti potrà essere effettuata salvo che attraverso la comunicazione apposta alla nota di consegna, conformemente alla procedura sopra indicata.  
(d) Qualsiasi Prodotto per il quale non sia stata sollevata alcuna contestazione conformemente alle procedure e ai termini qui sopra indicati viene considerato approvato e accettato dall'Acquirente.

**10. TRATTAMENTO DEI DATI PERSONALI:** I dati personali dell'Acquirente saranno trattati secondo quanto disposto dalla normativa comunitaria e italiana in materia di trattamento dei dati personali (Reg. UE 679/2016; Decreto Legislativo 196/2003 e ss.mm.ii.). AUTOCLIMA informa l'Acquirente che AUTOCLIMA SpA è il titolare del trattamento e che i dati personali dell'Acquirente vengono raccolti e trattati esclusivamente per l'esecuzione del presente accordo e degli obblighi previsti dalla legge, da un regolamento comunitario o da altra normativa applicabile. L'Acquirente dichiara di avere ricevuto da AUTOCLIMA, prima della raccolta di dati personali da parte dello stesso, l'informativa di cui all'art. 13 del Regolamento UE 679/2016 destinata alla clientela.

**11. GARANZIA:** Il periodo di garanzia dei nostri prodotti è di 24 mesi a decorrere dalla data di installazione sul veicolo, comprovata dal Certificato di Garanzia debitamente compilato in ogni sua parte e comunque per un periodo massimo di 27 mesi a decorrere dalla data di consegna dello stesso da parte di Autoclimate S.p.A. con un limite di 100.000 km percorsi (o 1600 h di funzionamento). Nel caso in cui l'Acquirente sia un privato consumatore, il periodo di garanzia avrà una durata di 24 mesi a decorrere dalla data di installazione sul veicolo, e comunque per un periodo massimo di 27 mesi a decorrere dalla data di consegna dello stesso da parte di Autoclimate S.p.A. Ogni componente di impianto A/C installato congiuntamente da altri prodotti AUTOCLIMA non godrà di nessuna Garanzia. I condizionatori e i refrigeratori prodotti da AUTOCLIMA sono esclusivamente destinati rispettivamente al condizionamento di vani occupati da persone e alla refrigerazione di derrate alimentari. Ogni altro utilizzo o impiego non espressamente autorizzato per iscritto da AUTOCLIMA fa decadere la garanzia e scarica AUTOCLIMA da ogni responsabilità per danni verso persone, animali o cose. AUTOCLIMA non sarà responsabile per difetti dei prodotti che non rientrano nella garanzia legale di conformità, come danni causati da usura normale, incidenti o modifiche non autorizzate. La Garanzia è resa operativa solo sugli interventi operati dai Punti di Servizio Autorizzati AUTOCLIMA. La validità della Garanzia viene a cadere quando il difetto è imputabile ad errata installazione, utilizzo non conforme, mancanza di manutenzione e per tutte le trasformazioni, modifiche o interventi non autorizzati da AUTOCLIMA o non effettuati dai nostri Punti di Servizio Autorizzati. Non sono coperti da garanzia i materiali di consumo soggetti ad usura naturale quali, ad esempio, cinghie, filtri, refrigerante, ecc. Per maggiori dettagli, riferirsi alla "Procedura Internazionale di Garanzia".

**12. UTILIZZO DEL MARCHIO:** il nome, il marchio e i loghi che rappresentano AUTOCLIMA appartengono a quest'ultima e non e non possono essere utilizzati dall'Acquirente se non espressamente autorizzato. L'utilizzo del marchio, logo e altri segni distintivi dell'azienda è consentito solo previa autorizzazione scritta. È vietato l'uso del marchio in modo tale da danneggiare la reputazione dell'azienda o confondere i consumatori. Il marchio è protetto dalle leggi sulla proprietà intellettuale. Qualsiasi uso non autorizzato sarà perseguito legalmente.

**13. LEGGE APPLICABILE E FORO COMPETENTE:** Le presenti condizioni generali di vendita sono regolate dalla legge italiana. Per qualsiasi controversia è competente il foro di Torino.

## 14. DISPOSIZIONI FINALI:

(a) L'invalidità in tutto o in parte di singole disposizioni delle presenti Condizioni Generali di Vendita non inficia la validità delle restanti previsioni.  
(b) Le presenti Condizioni Generali di vendita sono redatte in duplice lingua italiana e inglese. In caso sorgessero dubbi interpretativi prevarrà la versione in italiano. Ai sensi e per gli effetti degli articoli 1341 e 1342 del Codice Civile italiano l'Acquirente approva specificamente le disposizioni qui di seguito richiamate: Art. 1 (b) - Applicabilità delle condizioni generali di vendita a tutti i contratti; Art. 3 - Prezzi e termini di pagamento; Art. 4 - Termini di consegna; Art. 5 - Rese; Art. 8 - Pagamento; Art. 9 - Doveri di ispezione e di accettazione dei prodotti; Art. 11 - Termini di garanzia; Art. 12 - Utilizzo del marchio; Art. 13 - Legge applicabile e foro competente; Art. 14 Disposizioni finali.

# Indice

## Condizionamento

---

Riscaldatori

pag. 5

---



# CONDIZIONAMENTO

CONDIZIONAMENTO

CONDIZIONAMENTO

CONDIZIONAMENTO

CONDIZIONAMENTO

CONDIZIONAMENTO

CONDIZIONAMENTO

CONDIZIONAMENTO

CONDIZIONAMENTO

CONDIZIONAMENTO





**RISCALDATORI**

RISCALDATORI

RISCALDATORI

RISCALDATORI

RISCALDATORI

RISCALDATORI

RISCALDATORI

RISCALDATORI

RISCALDATORI

RISCALDATORI



## Riscaldatori

### BAJOC-RISCALDATORE



	Cod.	Vtaggio	Potenza riscaldamento	Assorbimento Elettrico	Peso	portata aria
12V	A0CC66ES	12V	3.8Kw	4A	1.4kg	170.m3/h
24V	A0CC67ES	24V	3.8Kw	5A	1.4kg	170.m3/h

NOTE:

### BAJOC-RISCALDATORE



	Cod.	Vtaggio	Potenza riscaldamento	Assorbimento Elettrico	Peso	portata aria
12V	A0CC68ES	12V	3.8Kw	4A	1.4kg	170.m3/h
24V	A0CC69ES	24V	3.8Kw	5A	1.4kg	170.m3/h

NOTE:



## Riscaldatori

### BASIC-RISCALDATORE A SOFFITTO



	Cod.	Voltaggio	Potenza riscaldamento	Assorbimento Elettrico	Peso	portata aria
12V	A0CC85ES	12V	6Kw	15.5A	3.4kg	690.m3/h
24V	A0CC86ES	24V	6Kw	15.5A	3.4kg	690.m3/h

NOTE:

### BASIC-RISCALDATORE A SOFFITTO



	Cod.	Voltaggio	Potenza riscaldamento	Assorbimento Elettrico	Peso	portata aria
24V	A0CC86ES	24V	6Kw	15.5A	3.4kg	690.m3/h

NOTE:



## Riscaldatori

### BURDIEL-RISCALDATORE



	Cod.	Voltaggio	Potenza riscaldamento	Assorbimento Elettrico	Peso	portata aria
12V	A0CC95ES	12V	3.8Kw	4A	1.4kg	170.m3/h
24V	A0CC96ES	24V	3.8Kw	2.5A	1.4kg	170.m3/h

NOTE:

### CLASSIC MINI-RISCALDATORE A SOFFITTO



	Cod.	Voltaggio	Potenza riscaldamento	Assorbimento Elettrico	Peso	portata aria
12V	A0CC0087-00	12V	6Kw	15.5A	5.8kg	690.m3/h
24V	A0CC0088-00	24V	6Kw	8.5A	5.8kg	690.m3/h

NOTE:



## Riscaldatori

### CLASSIC-RISCALDATORE A SOFFITTO



	Cod.	Voltaggio	Potenza riscaldamento	Assorbimento Elettrico	Peso	portata aria
12V	A0CC79ES	12V	6Kw	15.5A	5.8kg	690.m3/h
24V	A0CC80ES	24V	6Kw	8.5A	5.8kg	690.m3/h

NOTE:

### E FIGHÈT-RISCALDATORE ORIZZONTALE



	Cod.	Voltaggio	Potenza riscaldamento	Assorbimento Elettrico	Peso	portata aria
12V	A0CC00154-00	12V	7.98Kw	14A	3.7kg	600 m3/h
24V	A0CC00155-00	24V	4.5Kw	7A	3.7kg	600 m3/h

NOTE:

## Riscaldatori

### E FIGHÈT-RISCALDATORE ORIZZONTALE



	Cod.	Voltaggio	Potenza riscaldamento	Assorbimento Elettrico	Peso	portata aria
24V	A0CC00155-00	24V	4.5Kw	7A	3.7kg	600 m3/h

NOTE:

### E ZET-RISCALDAMENTO UNIVERSALE



	Cod.	Voltaggio	Potenza riscaldamento	Assorbimento Elettrico	Peso	portata aria
12V	A0CC00083-00	12V	6.5Kw	14A	2.8kg	450 m3/h
24V	A0CC00084-00	24V	6.5Kw	7A	2.8kg	450 m3/h

NOTE:



## Riscaldatori

### GARDELA-ELECTRIC HEATER PTC



	Cod.	Vtaggio	Peso	portata aria
12V/12V	A0CC28ES- 12v12v	12V/12V	2.8kg	210.m3/h

NOTE:

### GARDELA-ELECTRIC HEATER PTC



	Cod.	Vtaggio	Peso	portata aria
12V/36V	A0CC28ES- 12v36v	12V/36V	2.8kg	210.m3/h

NOTE:

## Riscaldatori

### GARDELA-ELECTRIC HEATER PTC



	Cod.	Voltaggio	Peso	portata aria
12V/48V	A0CC28ES- 12v48v	12V/48V	2.8kg	210.m3/h

NOTE:

### GARDELA-ELECTRIC HEATER PTC



	Cod.	Voltaggio	Peso	portata aria
12V/80V	A0CC28ES- 12v80v	12V/80V	2.8kg	210.m3/h

NOTE:



## Riscaldatori

### GARDELA-ELECTRIC HEATER PTC



	Cod.	Vtaggio	Peso	portata aria
12V/96V	A0CC28ES- 12v96v	12V/96V	2.8kg	210.m3/h

NOTE:

### GARDELA-ELECTRIC HEATER PTC



	Cod.	Vtaggio	Peso	portata aria
12V/120V	A0CC28ES- 12v120v	12V/120V	2.8kg	210.m3/h

NOTE:

## Riscaldatori

### GARDELA-ELECTRIC HEATER PTC



	Cod.	Voltaggio	Peso	portata aria
24V/24V	A0CC28ES- 24v24v	24V/24V	2.8kg	210.m3/h

NOTE:

### GARDELA-ELECTRIC HEATER PTC



	Cod.	Voltaggio	Peso	portata aria
24V/48V	A0CC28ES- 24v48v	24V/48V	2.8kg	210.m3/h

NOTE:

## Riscaldatori

### GARDELA-ELECTRIC HEATER PTC



	Cod.	Voltaggio	Peso	portata aria
24V/80V	AOCC28ES- 24v80v	24V/80V	2.8kg	210.m3/h

NOTE:

### GARDELA-ELECTRIC HEATER PTC



	Cod.	Voltaggio	Peso	portata aria
24V/120V	AOCC28ES- 24v120v	24V/120V	2.8kg	210.m3/h

NOTE:



## Riscaldatori

H 15



	Cod.	Voltaggio	
12 V	15151019	12 V	

NOTE:

H 20



	Cod.	Voltaggio	
12 V	15151020	12 V	

NOTE:

## Sistemi completi e accessori

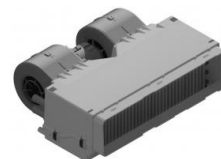
### H 220 - 12V 230V



	Cod.	Assorbimento Elettrico	Voltaggio	Potenza riscaldamento	
12V 230V	15151016.2	9A 230V	12V 230V	2 kW	

NOTE:

### H 95 - DX - SENZA FRONTALE



	Cod.	Assorbimento Elettrico	Voltaggio	N° velocità ventilazione	Potenza riscaldamento	portata aria	
12 V	15151077	10A 12VDC	12 V	3	9,5 kW	480 m3/h	
24 V	15151078	5,5A 24V	24 V	3	9,5 kW	480 m3/h	

NOTE:

## Riscaldatori

### H 95 - SX - SENZA FRONTALE



	Cod.	Assorbimento Elettrico	Voltaggio	N° velocità ventilazione	Potenza riscaldamento	portata aria
12 V	15151073	10 A@12VDC	12 V	3	9,5 kW	480 m3/h
24 V	15151074	5,5A 24V	24 V	3	9,5 kW	480 m3/h

NOTE:

### H40 - AEROTERMO 5 VENTILATORI



	Cod.	Assorbimento Elettrico	Voltaggio	Potenza riscaldamento	portata aria
12 V	15151064	1,5A 12VDC	12 V	4,0 kW	250 m3/h
24 V	15151065	0,9 A@24VDC	24 V	4,0 kW	250 m3/h

NOTE:



## Riscaldatori

### MIDI-RISCALDATORE SOTTO SEDILE



	Cod.	Voltaggio	Potenza riscaldamento	Assorbimento Elettrico	Peso	portata aria
12V	A0CC97ES	12V	7.2Kw	1,2A	4kg	480.m3/h
24V	A0CC98ES	24V	7.2Kw	7A	4kg	480.m3/h

NOTE:

### MIDI-RISCALDATORE SOTTO SEDILE



	Cod.	Voltaggio	Potenza riscaldamento	Assorbimento Elettrico	Peso	portata aria
12V	A0CC142ES	12V	5.6Kw	1,2A	4kg	480.m3/h
24V	A0CC143ES	24V	5.6Kw	7A	4kg	480.m3/h

NOTE:

## Riscaldatori

### NIBIERA-ELECTRIC HEATER PTC



	Cod.	Vtaggio	Potenza riscaldamento	Assorbimento Elettrico	Peso	portata aria
12V/12V	A0CC26ES-12v12v	12V/12V	0.9Kw	4A	2.8kg	170.m3/h

NOTE:

### NIBIERA-ELECTRIC HEATER PTC



	Cod.	Vtaggio	Potenza riscaldamento	Assorbimento Elettrico	Peso	portata aria
12V/36V	A0CC26ES-12v36v	12V/36V	0.9Kw	4A	2.8kg	170.m3/h

NOTE:

## Riscaldatori

### NIBIERA-ELECTRIC HEATER PTC



	Cod.	Vtaggio	Potenza riscaldamento	Assorbimento Elettrico	Peso	portata aria
12V/48V	A0CC26ES-12v48v	12V/48V	0.9Kw	4A	2.8kg	170.m3/h

NOTE:

### NIBIERA-ELECTRIC HEATER PTC



	Cod.	Vtaggio	Potenza riscaldamento	Assorbimento Elettrico	Peso	portata aria
12V/80V	A0CC26ES-12v80v	12V/80V	0.9Kw	4A	2.8kg	170.m3/h

NOTE:

## Riscaldatori

### NIBIERA-ELECTRIC HEATER PTC



	Cod.	Vtaggio	Potenza riscaldamento	Assorbimento Elettrico	Peso	portata aria
12V/96V	A0CC26ES-12v96v	12V/96V	0.9Kw	4A	2.8kg	170.m3/h

NOTE:

### NIBIERA-ELECTRIC HEATER PTC



	Cod.	Vtaggio	Potenza riscaldamento	Assorbimento Elettrico	Peso	portata aria
12V/120V	A0CC26ES-12v120v	12V/120V	0.9Kw	4A	2.8kg	170.m3/h

NOTE:



## Riscaldatori

### NIBIERA-ELECTRIC HEATER PTC



	Cod.	Vtaggio	Potenza riscaldamento	Assorbimento Elettrico	Peso	portata aria
24V/24V	A0CC26ES-24v24v	24V/24V	0.9Kw	4A	2.8kg	170.m3/h

NOTE:

### NIBIERA-ELECTRIC HEATER PTC



	Cod.	Vtaggio	Potenza riscaldamento	Assorbimento Elettrico	Peso	portata aria
24V/48V	A0CC26ES-24v48v	24V/48V	0.9Kw	4A	2.8kg	170.m3/h

NOTE:

## Riscaldatori

### NIBIERA-ELECTRIC HEATER PTC



	Cod.	Vtaggio	Potenza riscaldamento	Assorbimento Elettrico	Peso	portata aria
24V/80V	A0CC26ES-24v80v	24V/80V	0.9Kw	4A	2.8kg	170.m3/h

NOTE:

### NIBIERA-ELECTRIC HEATER PTC



	Cod.	Vtaggio	Potenza riscaldamento	Assorbimento Elettrico	Peso	portata aria
24V/120V	A0CC26ES-24v120v	24V/120V	0.9Kw	4A	2.8kg	170.m3/h

NOTE:

## Riscaldatori

### NIBION-ELECTRIC HEATER PTC



	Cod.	Vtaggio	Potenza riscaldamento	Assorbimento Elettrico	Peso	portata aria
12V/12V	A0CC27ES-12v12v	12V/12V	0.9Kw	4A	2.8kg	170.m3/h

NOTE:

### NIBION-ELECTRIC HEATER PTC



	Cod.	Vtaggio	Potenza riscaldamento	Assorbimento Elettrico	Peso	portata aria
12V/36V	A0CC27ES-12v36v	12V/36V	0.9Kw	4A	2.8kg	170.m3/h

NOTE:

## Riscaldatori

### NIBION-ELECTRIC HEATER PTC



	Cod.	Vtaggio	Potenza riscaldamento	Assorbimento Elettrico	Peso	portata aria
12V/48V	A0CC27ES-12v48v	12V/48V	0.9Kw	4A	2.8kg	170.m3/h

NOTE:

### NIBION-ELECTRIC HEATER PTC



	Cod.	Vtaggio	Potenza riscaldamento	Assorbimento Elettrico	Peso	portata aria
12V/80V	A0CC27ES-12v80v	12V/80V	0.9Kw	4A	2.8kg	170.m3/h

NOTE:



## Riscaldatori

### NIBION-ELECTRIC HEATER PTC



	Cod.	Vtaggio	Potenza riscaldamento	Assorbimento Elettrico	Peso	portata aria
12V/96V	A0CC27ES-12v96v	12V/96V	0.9Kw	4A	2.8kg	170.m3/h

NOTE:

### NIBION-ELECTRIC HEATER PTC



	Cod.	Vtaggio	Potenza riscaldamento	Assorbimento Elettrico	Peso	portata aria
12V/120V	A0CC27ES-12v120v	12V/120V	0.9Kw	4A	2.8kg	170.m3/h

NOTE:

## Riscaldatori

### NIBION-ELECTRIC HEATER PTC



	Cod.	Vtaggio	Potenza riscaldamento	Assorbimento Elettrico	Peso	portata aria
24V/24V	A0CC27ES-24v24v	24V/24V	0.9Kw	4A	2.8kg	170.m3/h

NOTE:

### NIBION-ELECTRIC HEATER PTC



	Cod.	Vtaggio	Potenza riscaldamento	Assorbimento Elettrico	Peso	portata aria
24V/48V	A0CC27ES-24v48v	24V/48V	0.9Kw	4A	2.8kg	170.m3/h

NOTE:

## Riscaldatori

### NIBION-ELECTRIC HEATER PTC



Cod.	Vtaggio	Potenza riscaldamento	Assorbimento Elettrico	Peso	portata aria
24V/80V <b>A0CC27ES-24v80v</b>	24V/80V	0.9Kw	4A	2.8kg	170.m3/h

NOTE:

### NIBION-ELECTRIC HEATER PTC



Cod.	Vtaggio	Potenza riscaldamento	Assorbimento Elettrico	Peso	portata aria
24V/120V <b>A0CC27ES-24v120v</b>	24V/120V	0.9Kw	4A	2.8kg	170.m3/h

NOTE:

## Riscaldatori

### PLEDA-RISCALDATORE VERTICALE



	Cod.	Voltaggio	Potenza riscaldamento	Assorbimento Elettrico	Peso	portata aria
12V	A0CC20ES	12V	3.8Kw	4.5A	4.2kg	170.m3/h
24V	A0CC21ES	24V	3.8Kw	2.5A	1.4kg	170.m3/h

NOTE:

### VICHENG-RISCALDATORE ORIZZONTALE



	Cod.	Voltaggio	Potenza riscaldamento	Assorbimento Elettrico	portata aria
12V	A0CC00140ES	12V	7.98Kw	14.1A	800 m3/h
24V	A0CC00141ES	24V	7.98Kw	7.1A	790.m3/h

NOTE:

# LA REFRIGERAZIONE SECONDO AUTOCLIMA

## HEADQUARTERS AND SUBSIDIARIES

### SEDE DI CAMBIANO

Via Cavalieri di Vittorio  
Veneto, 15  
10020 Cambiano (TO)  
Tel. +39 011 9443210  
Fax +39 011 9443230  
sales@autoclima.com

### Autoclima Deutschland

Gustav-Heinemann-Straße 7  
64572 Klein-Gerau Deutschland  
Tel: +49 (6152) 187799 - 0  
Fax: +49 (6152) 187799 - 9  
info@autoclima.de

### Autoclima Iberica

Oficinas: C/ Vapor, 1  
Almacén: C/ Indústria, 11  
08760 Martorell  
Barcelona  
Tel: +34 931 220 235  
comercial@autoclima.com

### Autoclima Polska

Szkolna 11  
62-026 Gadki  
Poland  
Tel: +49 600751354  
info@autoclima.pl

### Autoclima Russia

143441, Moscow region,  
Krasnogorsky district,  
BP Greenwood,  
bld 1, office 212  
Tel +7 (495) 150-75-90  
info@autoclima.ru

## ELECTRIC STATION CLIMATISATION

ZA des Perriers  
78500 Sartrouville - France  
T. +33 (1) 61.04.41.41  
Fax +33 (1) 39.57.44.21  
esc@esc-clim.com - shop.autoclima.com

## SEA S.R.L.

Via L. Lama, 8 - 48026  
Russi RA (Italia)  
Tel. +39 0544 582436  
+39 0544 583794  
info@sea-italia.com

## DEPOSITI ITALIA

### Deposito Roma

Via Lucio Mariani, 59  
00178 Roma - Italy  
Tel. +39 06 32091591  
Fax +39 06 32091592  
autoclimaroma@autoclima.com

### Deposito Bologna

Via della Fisica, 5 - loc. Cicogna  
40068 San Lazzaro di Savena (BO)  
Tel. +39 051 6256786  
Fax +39 051 6250676  
autoclimabologna@autoclima.com

### Deposito Firenze

Via Boccaccio, 8  
50013 Campi Bisenzio (FI)  
Tel: +39 055 0540846  
Fax: +39 055 0540847  
autoclimafirenze@autoclima.com

### Deposito Calabria

Contrada Piano di Malo  
87036 Rende (CS)  
Tel. +39 0984 447251  
Fax. +39 0984 446431  
autoclimacalabria@autoclima.com

### Deposito di Seregno (Lombardia)

Via Milano, 45  
20831 Seregno (MB)  
Tel: +39 0362 1860178  
Fax: +39 0362 1860179  
seregno@autoclima.com

### Deposito di Padova

Via dell'Industria, 70  
35129 Padova  
Tel: +39 049 7160243  
Fax: +39 049 7160244  
padova@autoclima.com

### Deposito di Catania

Via Gioacchino Russo, 15 / A  
95100 Catania  
Tel: +39 095 3800043  
Fax: +39 095 3800044  
catania@autoclima.com